

Jardín vertical y tejado verde en el polideportivo El Carmen

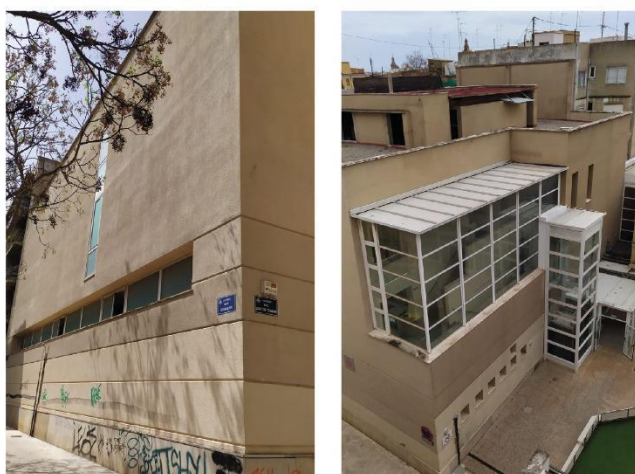
Se propone la instalación en la azotea del polideportivo de una cubierta vegetal donde podrían crecer plantas silvestres, arbustos, plantas trepadoras y/o enredaderas.

Y, por otro lado, la fachada que da al este, un muro con apenas una fila estrecha de ventanas, podría albergar un jardín vertical con diversidad de plantas pequeñas que formarían una pared verde.

La instalación sería autosuficiente, con un sistema de autorriego que reutilizaría el agua de las duchas de la planta baja y que contaría con la energía proveniente de una placa solar debidamente camuflada (sin perder por ello su eficiencia) entre la vegetación de la cubierta.

Esta instalación permitiría rebajar en algún grado la temperatura del edificio a la vez que contribuiría a la purificación del aire. Al ser un edificio público podría servir de modelo e inspiración para actuaciones en otros edificios de la ciudad, contribuyendo así a mejorar y embellecer nuestro entorno.

ASÍ ES:



ASÍ PODRÍA SER:



UN POLIDEPORTIVO **MÁS VERDE**