

Las antiguas escuelas tienen dos lavabos para uso general, ubicados dentro de la caseta que es la sala de lectura / biblioteca.

Ante la demanda de crear un **WC público** para uso de los turistas, proponemos darle acceso desde el exterior de las instalaciones, para que puedan prestar servicio cuando el recinto está cerrado.

Se proponen dos opciones económicas y sencillas de ejecutar, dando acceso a los lavabos desde la calle. Esta ubicación es ideal porque es la calle principal de entrada al pueblo, tiene un paso de peatones para cruzar fácilmente y además en la calle a la que enfrenta suele montarse la carpa de las fiestas patronales, de manera que se produce un tránsito elevado de gente que quiere hacer sus necesidades y evitaría ensuciar la calle con orines.

En ambos casos habría que hacer un tabiquillo (X) con puerta o colocar una cancela para impedir el acceso desde los WC a la biblioteca durante su horario de cierre.

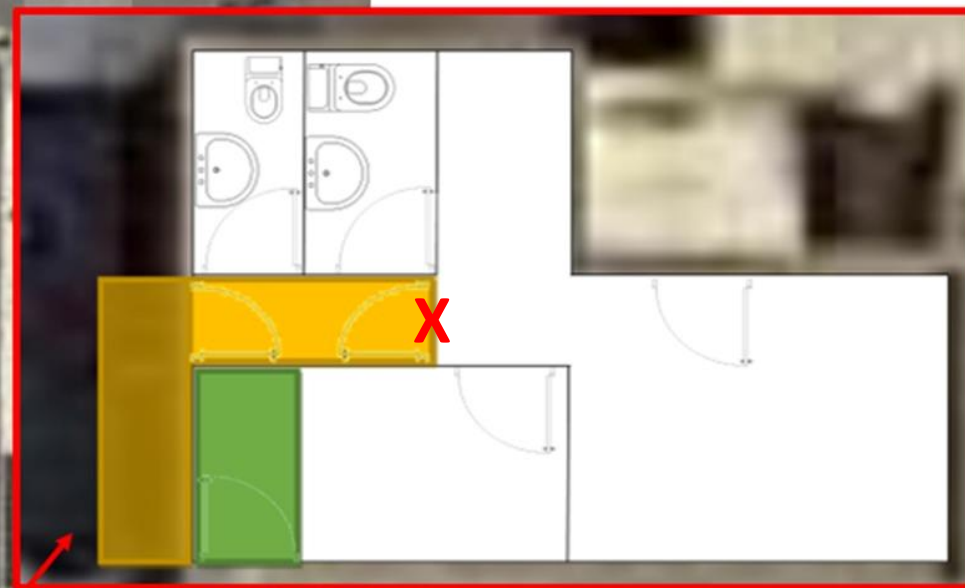
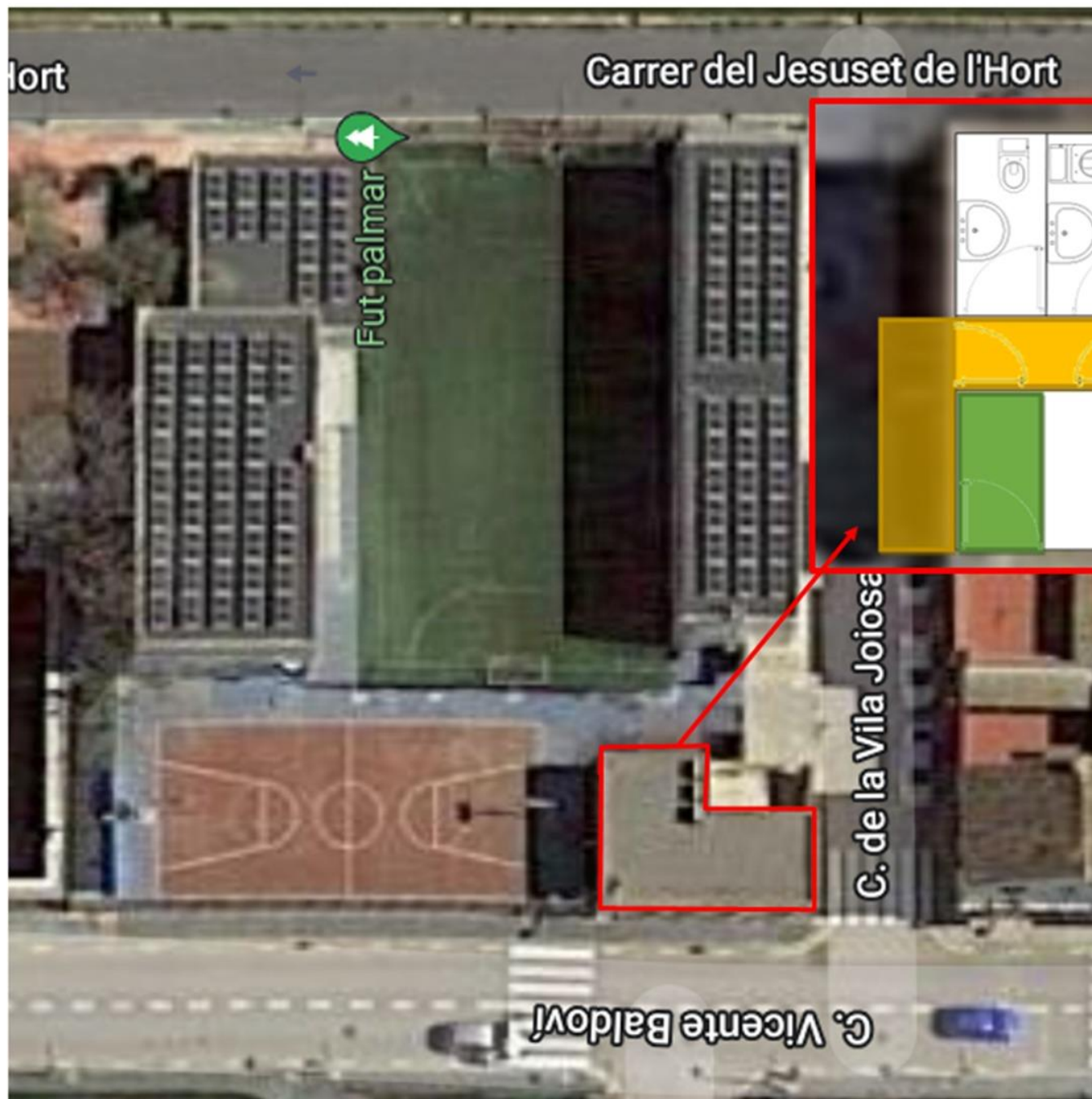
En **AMARILLO** Acceso exterior desde la C/Vte Baldoví

Construir una puerta en la valla de la C/Vte Baldoví y otra en la pared norte de la caseta, creando acceso a la zona de los WC existentes.

En **VERDE** Acceso interior desde la C/Vte Baldoví

Construir una puerta en el tabique oeste y una división interior que forme un pasillo de acceso a la zona de los WC existentes.

En una intervención posterior, podría adaptarse la accesibilidad de la acera y reformar los WC para que sean antivandalismo.





Ubicación del tabiquillo con puerta o cancela, necesario en ambas propuestas.



Opción AMARILLO

Valla de la C/Vte Baldoví donde se ubicaría el acceso exterior y pared norte de la caseta, desde el exterior y desde el interior.



Opción VERDE

Pared oeste de la caseta, desde el exterior y desde el interior.