

SUNNER BOX



mobility



SUNNERBOX desde sus inicios, tiene como objetivo ofrecer soluciones innovadoras frente a retos actuales a través de la energía solar fotovoltaica.

La micromobilidad es en la actualidad uno de los grandes desafíos a los que se enfrentan las ciudades.

La combinación de recurso energético renovable y movilidad sostenible, permite disponer en las ciudades de un elemento eficaz de lucha frente al cambio climático.

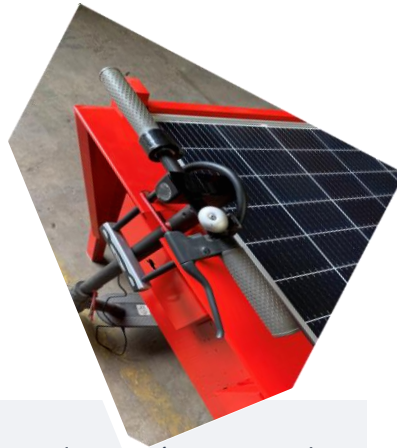


Las unidades **SUNNERBOX mobility**, están pensadas para poder integrarse, en ambientes urbanos, una solución sostenible a los pequeños desplazamientos o para poder reforzar el uso del transporte urbano favoreciendo entre los diferentes modos de desplazamiento urbano, la intermodalidad.



Disponen de taquilla donde depositar el cargador y zona para asegurar* el patinete limitando la apertura de la taquilla.

*Mediante protección propia

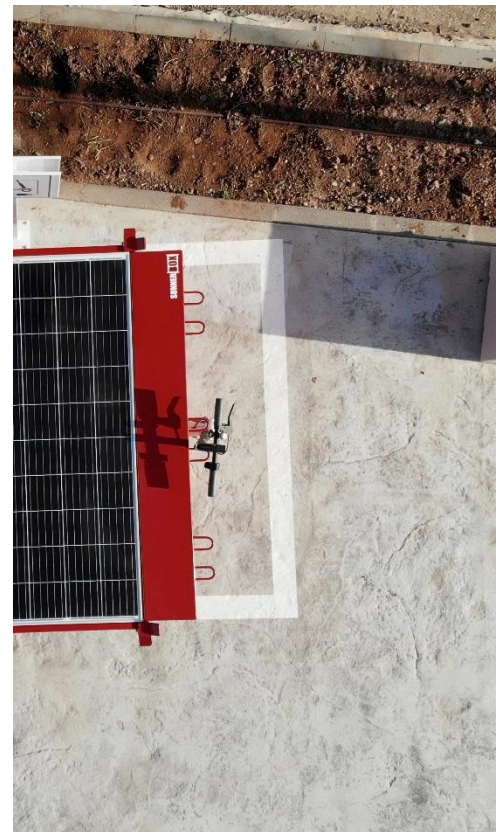


Su sistema de gestión permite la toma y tratamiento de datos obtenidos de los sensores dispuestos (según necesidades):

- Presencia
- Energía
- Temperatura
- CO2...



Incorpora batería tecnología AGM que permite almacenar la energía captada y entregar la excedente del sistema.





Las unidades **SUNNERBOX mobility**, son unidades **energéticamente independientes de la red**, aunque disponen de posibilidad conexión a fuente externa bien para dotar de mayor estabilidad energética o por necesidad puntual.

Su independencia, permite ser **reubicada fácilmente**

El módulo fotovoltaico

condiciona las dimensiones de la unidad, optimizando al máximo el espacio disponible.

Nos permite aportar la energía a todo el sistema.



Cada unidad SunnerBOX mobility dispone, inicialmente de **8 puntos de estacionamiento y entrega de energía**, aportando un recurso al ordenamiento urbano de este medio de transporte.



Zonas de alta Intensidad

Disponer de unidades **SUNNERBOX mobility** en este tipo de ubicaciones puede ayudar a disminuir el uso del vehículo privado.

- Centros comerciales
- Hospitales
- Grandes edificios administrativos

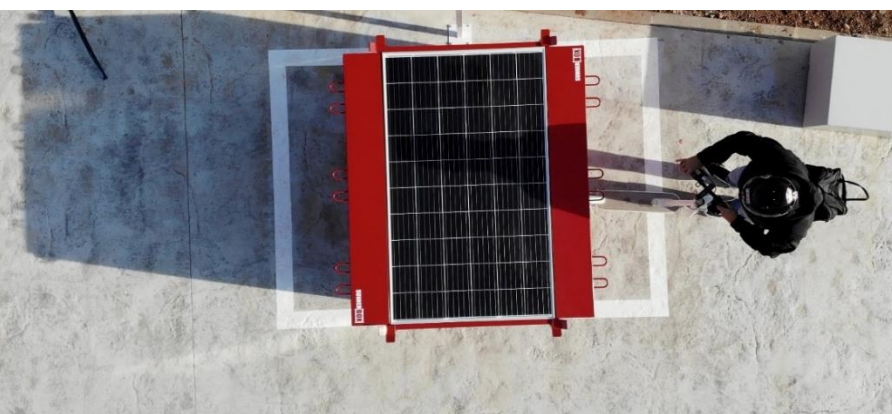
Intermodalidad

Disponer de unidades **SUNNERBOX mobility** en este tipo de ubicaciones puede ayudar a fomentar el uso de los transportes públicos y a disponer de zonas de aparcamiento exterior para los privados, colaborando en la reducción del tráfico en las ciudades.



Usos temporales

La versatilidad de las unidades **SUNNERBOX mobility** junto con su facilidad de reubicación, permiten dotar de un servicio como es el uso del patinete eléctrico dentro de los diferentes medios existentes en la micromobilidad, en zonas que por el motivo que sea no tienen una necesidad fija si no que obedece a otros criterios como puede ser periodos vacaciones o similares.



Características Generales

Pueden existir variaciones, sin previo aviso en las características indicadas.

Características físicas principales	Dimensiones Unidad	Alto	993 mm
		Ancho	1058 mm
		Largo	2138 mm
	Peso total	350 kg aprox	
	Material	Hierro Galva	
	Acabado	RAL	
Dimensiones Modulo FV	Alto	46 mm	
	Ancho	998 mm	
	Largo	2018 mm	
Características eléctricas principales	Módulo FV	Potencia	410 W
		Inversor	Potencia
	Vin cc max		50 V
	Vin ac		230 V
	Vout		230 V
	Batería	Capacidad	120 Ah
Tecnología		AGM	
Sistemas opcionales	Monitorización a través de plataforma		
	Sensorización de la unidad		



Recurso Renovable



Mantenimiento sencillo



Puesta en marcha sencilla



Fácil Reubicación



Sistema patentado

Marca Registrada

SUNNERBOX

sunnerbox@sunnerbox.com

www.sunnerbox.com